

NORMATIVA JUEGOS ESCOLAR GAM – LEÓN

CURSO 2023-2024

CATEGORIAS Y EDADES

<u>ESCOLARES</u>		
PREBENJAMIN	Nacidos en 2016, 2017 y 2018	<i>5,6 y 7 años</i>
BENJAMIN	Nacidos en 2014 y 2015	<i>8 y 9 años</i>
ALEVIN	Nacidos en 2012 y 2013	<i>10 y 11 años</i>
INFANTIL	Nacidos en 2010 y 2011	<i>12 y 13 años</i>
CADETE	Nacidos en 2008 y 2009	<i>14 y 15 años</i>
JUVENIL	Nacidos en 2004, 2005, 2006, 2007	<i>16 ó más años</i>

- ✚ Todos los participantes deberán ajustarse al Reglamento General de Competición y estar dado de alta en la aplicación DEBA..

- ✚ En aquellos casos extraordinarios, no contemplados en esta Normativa Técnica, se aplicarán los criterios establecidos en la normativa técnica de la RFEG, y lo estipulado para tal efecto el código de puntuación de Gimnasia Artística Masculina de la FIG.

- ✚ Toda modificación de los aparatos será especificada en la Normativa Técnica de cada categoría.

- ✚ **Los aparatos de competición serán:**
 - Suelo y salto para PREBENJAMIN.
 - Suelo, saldo, paralelas y Barra fija para el resto de categorías, siempre que se pueda disponer de paralelas y barra en la instalación donde se celebre la competición.
 - En cualquier caso será obligatorio la participación al menos en suelo y en salto.

PROGRAMA TÉCNICO

- Los gimnastas realizarán un ejercicio obligatorio en cada uno de los aparatos de GAM que se fijen en función de la categoría y de las posibilidades de montaje de la instalación.
- El contenido de los ejercicios debe corresponder al Reglamento Técnico de su respectiva categoría.
- Para el cálculo de la nota de los ejercicios se seguirá la estructura del código FIG, calculándose en todos los aparatos dos notas separadas: Dificultad “D” y Ejecución “E”.

Cálculo de la Nota “D”

- En todos los aparatos, menos en salto, el ejercicio se compondrá de 4 secciones con un valor de 1 Punto cada una. El valor del ejercicio será por tanto de cuatro puntos, estableciéndose en algunos casos bonificaciones como máximo de 1 punto en el conjunto del ejercicio.
- Cada sección está compuesta por una serie de elementos y movimientos. La no presentación total de esta ó el no reconocimiento de algún elemento supondrá la PÉRDIDA DEL VALOR TOTAL DE LA SECCIÓN.
- BONIFICACIONES: se establece la posibilidad de bonificaciones, máximo 1 punto.

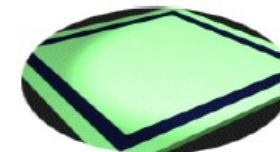
Calculo de la Nota “E”

- La presentación del ejercicio vale como máximo 10 Puntos.
- La falta de presentación de una sección: de forma total, en alguno de sus elementos o por una falta grande en ejecución que no permite el reconocimiento del elemento supondrá una **deducción por ejercicio corto de dos puntos en la nota “E”**, además de la consiguiente deducción del valor de la sección en la nota “D”.

SECCIONES	EVALUACIÓN DESDE
<i>4 Secciones</i>	<i>10 puntos</i>
<i>3 Secciones</i>	<i>8 puntos</i>
<i>2 Secciones</i>	<i>6 puntos</i>
<i>1 Sección</i>	<i>4 puntos</i>
<i>Sin secciones</i>	<i>0 puntos</i>

Cálculo Nota “Final”

- Suma de la Nota “D” y de la Nota “E”
- En cada aparato se establecen unas pautas de EJECUCIÓN ESPECÍFICA de los ejercicios, consistentes en unas PENALIZACIONES ADICIONALES que guían aspectos concretos que pudieran no estar contemplados en el Código FIG, o estarlo de forma diferente.

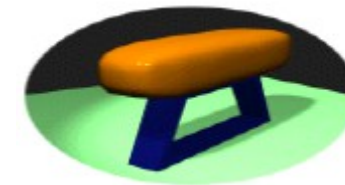


PREBENJAMIN (5-6-7 años)

SUELO

MATERIAL	CRITERIOS DE PUNTUACIÓN		PENALIZACIONES
Pista de suelos (12x12)	Faltas de ejecución y Faltas técnica	Mantenimiento Desviación, posición cuerpo,....	Código FIG
Opcional: Línea de colchonetas 12 m de largo x 2 m de ancho (mínimo)	Ausencia de sección	No presentación Puede estar reconocido o presentación parcial	Todo el valor 0,50 puntos
	Falta de interpretación	No ajustarse al texto (apoyos o pasos suplementarios)	0,30 puntos

SECCIÓN	VALOR	TEXTO	BONIFICACIÓN <i>máximo 1 punto</i>
1	1,00	Desde posición de firmes, voltereta adelante lanzada agrupada a rodar a firmes + voltereta adelante a sentarse piernas rectas y juntas brazos arriba Sapo ò puente ó ángulo 2 seg. Volver a posición sentados piernas rectas y juntas	
2	1,00	Sapo ò spagat ó puente ó ángulo 2 seg. Volver a posición sentados piernas rectas y juntas. Rodar atrás sobre la espalda a posición de vela/clavo, y volver a posición de sentados piernas rectas y juntas	Amplitud en el elemento de flex. ó fuerza + 0'50
3	1,00	Circulo de brazos atrás , plancha dorsal 2 seg., ½ giro a plancha facial 2 seg. , acción de impulso para flexionar rodillas al pecho, elevando cadera y levantarse, y seguido salto con 1/2 giro a posición de firmes	
4	1,00	Brazos arriba y paso adelante para realizar rueda lateral.	rondada + 0'5 <i>máximo 1 punto</i> 0



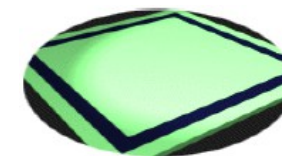
PREBENJAMIN (5-6-7 años)

SALTO

MATERIAL	CRITERIOS DE PUNTUACIÓN	PENALIZACIONES
Colchonetas en altura Largo 3,00 m Altura : 60 cm	Faltas técnicas y de ejecución	Código FIG
Minitramp	Faltas de coordinación en la batida. Faltas de extensión en el salto. Faltas de bloqueo en la subida a vertical.	0,10/0,30/0,50 0,10/0,30/0,50 0,10/0,30/0,50

OPCIÓN	VALOR	TEXTO	BONIFICACIÓN
1	1,50	Carrera y salto vertical a subir a colchoneta. Paso y pino a caer de espaldas	
2	2,00	Pino a caer de espaldas	

- En todos los saltos la bajada de los quitamiedos se realizará con recepción controlada a colchoneta de agilidad.
- Se permite el uso de una cuña ó un trampolín usado como rampa de carrera para atacar correctamente el bote en el minitramp.

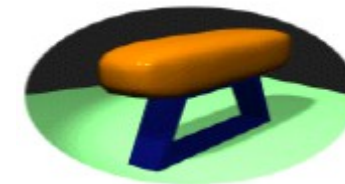


BENJAMIN (8-9 años)

SUELO

MATERIAL	CRITERIOS DE PUNTUACIÓN		PENALIZACIONES
Pista de suelos (12x12)	Faltas de ejecución y Faltas técnica	Mantenimiento Desviación, posición cuerpo,....	Código FIG
Opcional: Línea de colchonetas 12 m de largo x 2 m de ancho (mínimo)	Ausencia de sección	No presentación Puede estar reconocido o presentación parcial	Todo el valor 0,50 puntos
	Falta de interpretación	No ajustarse al texto (apoyos o pasos suplementarios)	0,30 puntos

SECCIÓN	VALOR	TEXTO	BONIFICACIÓN <i>máximo 1 punto</i>
1	1,00	Desde posición de firmes, voltereta adelante lanzada agrupada a rodar a firmes + voltereta adelante a sentarse piernas rectas y juntas brazos arriba Sapo ò spagat ó puente ó ángulo 2 seg. Volver a posición sentados piernas rectas y juntas	Amplitud en el elemento de flex. ó fuerza + 0'50
2	1,00	Circulo de brazos atrás , plancha dorsal 2 seg., ½ giro a plancha facial 2 seg. , acción de impulso para flexionar rodillas al pecho, elevando cadera y levantarse, y seguido salto con 1/2 giro a posición de firmes	
3	1,00	Brazos arriba paso adelante elevarse pino, - marcar pino mínimo a 30º de la vertical-, y volver a posición de firmes.	Marcar pino + 0'50
4	1,00	Brazos arriba, unos pasos de carrera, antesalto y rueda lateral con impulso. Finalizar piernas juntas en posición de firmes.	Rondada + 0,50



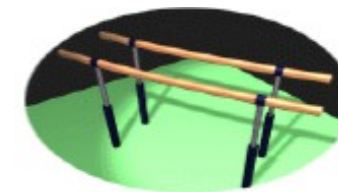
BENJAMIN (8-9 años)

SALTO

MATERIAL	CRITERIOS DE PUNTUACIÓN	PENALIZACIONES
Colchonetas en altura Largo 3,00 m Altura : 80 cm	Criterios generales Faltas técnicas y de ejecución	Código FIG
Mintramp Trampolín doble	Criterios específicos Faltas de coordinación en la batida. Faltas de extensión en el salto. Faltas de bloqueo en la subida a vertical.	0,10/0,30/0,50 0,10/0,30/0,50 0,10/0,30/0,50

OPCIÓN	VALOR	TEXTO	BONIFICACIÓN
1	1,50	Salto de voltereta lanzada (león) a rodar adelante a posición de firme	Con trampolín doble: + 0'50
2	2,00	Pino a caer de espaldas	

- En todos los saltos la bajada de los quitamiedos se realizará un salto vertical con recepción controlada a colchoneta de agilidad.

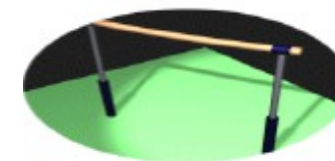


BENJAMIN (8-9 años)

PARALELAS

MATERIAL	CRITERIOS DE PUNTUACIÓN		PENALIZACIONES
Altura: 1,40 Colchoneta: 20 cm espesor Se permiten colchonetas suplementarias	Faltas de ejecución y Faltas técnica	Mantenimiento Desviación, posición cuerpo,....	Código FIG
	Ausencia de sección	No presentación Puede estar reconocido o presentación parcial	Todo el valor 0,50 puntos
	Falta de interpretación	No ajustarse al texto (apoyos o pasos suplementarios)	0,30 puntos
	Vuelos y salida	Cuerpo a la altura horizontal de los hombros Cuerpo con pies por encima de las bandas. Cuerpo con pies por debajo de las bandas	Sin penalización 0,10-0,30 0,50

SECCIÓN	VALOR	TEXTO	BONIFICACIÓN <i>máximo 1 punto</i>
1	1,00	Desde posición de firmes en medio de las bandas, saltar al apoyo piernas juntas, y realizar vuelo adelante, vuelo atrás y vuelo adelante abriendo piernas sobre las bandas a quedar sentado piernas abiertas cuerpo extendido.	
2	1,00	Juntar piernas para realizar una posición de fuerza: Posición agrupada en apoyo 2 seg., y volver a posición sentado piernas abiertas cuerpo extendido.	Angulo + 0,50
3	1,00	Flexión-extensión de piernas para tomar impulso por delante a extender el cuerpo y balanceo hacia atrás (1),	
4	1,00	balanceo adelante + balanceo atrás (2) balanceo adelante + balanceo atrás (3) a caer en medio de las bandas.	Salida lateral + 0'50
			Por amplitud en los vuelos: + 0'50 puntos.

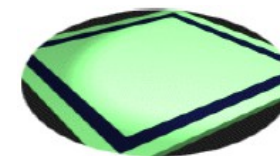


BENJAMIN (8-9 años)

BARRA

MATERIAL	CRITERIOS DE PUNTUACIÓN		PENALIZACIONES
Altura: 1,60 Colchoneta: 20 cm espesor Se permiten colchonetas suplementarias	Faltas de ejecución y Faltas técnica	Mantenimiento Desviación, posición cuerpo,....	Código FIG
	Ausencia de sección	No presentación Puede estar reconocido o presentación parcial	Todo el valor 0,50 puntos
	Falta de interpretación	No ajustarse al texto (apoyos o pasos suplementarios)	0,30 puntos
	Vuelos y salida	Tomas de impulso y paradas suplementarias Amplitud insuficiente en despegues, vuelos y salida	0,30 0,10-0,30-0,50

SECCIÓN	VALOR	TEXTO	BONIFICACIÓN
1	1,00	Con presa dorsal, saltar y flexión de brazos barbilla a la barra 2 seg. , bajar lentamente, y volver a posición a firmes en el suelo.	
2	1,00	Saltar y realizar vuelo adelante + vuelo atrás seguido de	
3	1,00	vuelo adelante + vuelo atrás y salida a posición de firmes brazo arriba	
4	1,00	Saltar, y realizar vuelta canaria al apoyo, y realizar una pequeña toma de impulso a salir atrás a la recepción.	Piernas juntas y estiradas + 0'50
<ul style="list-style-type: none"> Se permite trampolín ó cuña para los saltos a la barra. 			Por amplitud en los vuelos: + 0'50.

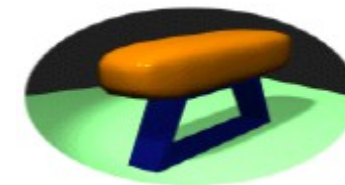


ALEVIN (10-11 años)

SUELO

MATERIAL	CRITERIOS DE PUNTUACIÓN		PENALIZACIONES
Pista de suelos (12x12)	Faltas de ejecución y Faltas técnica	Mantenimiento Desviación, posición cuerpo,....	Código FIG
Opcional: Línea de colchonetas 12 m de largo x 2 m de ancho (mínimo)	Ausencia de sección	No presentación Puede estar reconocido o presentación parcial	Todo el valor 0,50 puntos
	Falta de interpretación	No ajustarse al texto (apoyos o pasos suplementarios)	0,30 puntos

SECCIÓN	VALOR	TEXTO	BONIFICACIÓN
1	1,00	Desde posición de firmes brazos arriba, voltereta adelante lanzada a rodar a firmes + voltereta adelante a sentarse piernas rectas y juntas brazos arriba Sapo ò spagat ó puente ó ángulo 2 seg. Volver a posición sentados piernas rectas y juntas	Amplitud en voltereta + 0,50
2	1,00	Circulo de brazos atrás, plancha dorsal 2 seg., 1/2 giro a plancha facial 2 seg. Sin pararse tiempo de impulso para flexionar rodillas al pecho y levantarse a firme.	Voltereta atrás +0,50
3	1,00	Brazos arriba y paso adelante para realizar pino + rodar a voltereta adelante a levantarse, seguido de salto ½ giro	
4	1,00	Unos pasos de carrera, antesalto y rondada salto y finalizar piernas juntas en posición de firmes.	



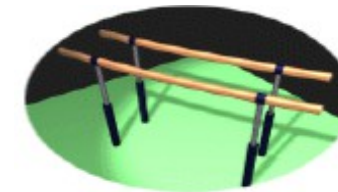
ALEVIN (10-11 años)

SALTO

MATERIAL	CRITERIOS DE PUNTUACIÓN	PENALIZACIONES
Colchonetas en altura Largo 3,00 m Altura : 80 cm Uno ó dos trampolines	Criterios generales Faltas técnicas y de ejecución	Código FIG
	Criterios específicos Faltas de coordinación en la batida. Faltas de extensión en el salto. Faltas de bloqueo en la subida a vertical.	0,10/0,30/0,50 0,10/0,30/0,50 0,10/0,30/0,50

OPCIÓN	VALOR	TEXTO	BONIFICACIÓN
1	1,50	Pino a caer de espaldas	Con 1 trampolín: + 0'50
2	2,00	Rondada	

- En todos los saltos la bajada de los quitamiedos se realizará con recepción controlada a colchoneta de agilidad: Salto vertical con 1/2 giro.

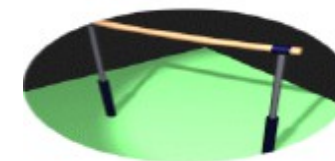


ALEVIN (10-11 años)

PARALELAS

MATERIAL	CRITERIOS DE PUNTUACIÓN		PENALIZACIONES
Altura: 1,40 Colchoneta: 20 cm espesor Se permiten colchonetas suplementarias	Faltas de ejecución y Faltas técnica	Mantenimiento Desviación, posición cuerpo,....	Código FIG
	Ausencia de sección	No presentación Puede estar reconocido o presentación parcial	Todo el valor 0,50 puntos
	Falta de interpretación	No ajustarse al texto (apoyos o pasos suplementarios)	0,30 puntos
	Vuelos y salida	Cuerpo a la altura horizontal de los hombros Cuerpo con pies por encima de las bandas. Cuerpo con pies por debajo de las bandas	Sin penalización 0,10-0,30 0,50

SECCIÓN	VALOR	TEXTO	BONIFICACIÓN <i>máximo 1 punto</i>
1	1,00	Desde posición de firmes en medio de las bandas, saltar al apoyo piernas juntas, y realizar vuelo adelante, vuelo atrás y vuelo adelante abriendo piernas sobre las bandas a quedar sentado piernas abiertas cuerpo extendido.	
2	1,00	Juntar piernas para realizar una posición de fuerza: Posición agrupada en apoyo 2 seg. Volver a posición sentado piernas abiertas	Angulo + 0,50
3	1,00	Flexión-extensión de piernas para tomar impulso por delante a extender el cuerpo y balanceo hacia atrás (1),	
4	1,00	balanceo adelante + balanceo atrás (2) balanceo adelante + balanceo atrás (3) a caer en medio de las bandas.	salir lateralmente a posición costal + 0'50
			Por amplitud en los vuelos: hasta 0'50 puntos.

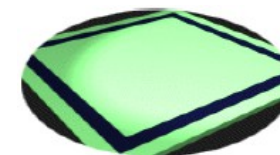


ALEVIN (10-11 años)

BARRA

MATERIAL	CRITERIOS DE PUNTUACIÓN		PENALIZACIONES
Altura 1'80 Colchoneta: 20 cm espesor Se permiten colchonetas suplementarias	Faltas de ejecución y Faltas técnica	Mantenimiento Desviación, posición cuerpo,....	Código FIG
	Ausencia de sección	No presentación Puede estar reconocido o presentación parcial	Todo el valor 0,50 puntos
	Falta de interpretación	No ajustarse al texto (apoyos o pasos suplementarios)	0,30 puntos
	Vuelos y salida	Tomas de impulso y paradas suplementarias Amplitud insuficiente en despegues, vuelos y salida	0,30 0,10-0,30-0,50

SECCIÓN	VALOR	TEXTO	BONIFICACIÓN <i>máximo 1 punto</i>
1	1,00	Con presa dorsal, flexión de brazos barbilla a la barra 2 seg. , volver a posición de colgado brazos rectos, y bajar a posición de firmes.	
2	1,00	Saltar, y realizar vuelta canaria al apoyo, y realizar una pequeña toma de impulso a salir atrás a la recepción.	Vuelta canaria con piernas estiradas + 0'50
3	1,00	Saltar y realizar vuelo adelante + vuelo atrás (1) seguido de vuelo adelante	No bajarse y bascular atrás para realizar los vuelos + 0'50
4	1,00	+ vuelo atrás (2) + vuelo adelante + vuelo atrás (3) y salida a posición de firmes brazo arriba	
		<ul style="list-style-type: none"> Se permite trampolín ó cuña para los saltos a la barra. 	
		<ul style="list-style-type: none"> 	.Por amplitud en los vuelos: + 0'30

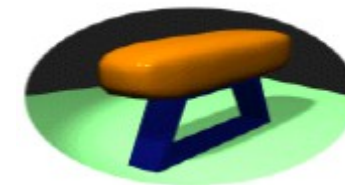


INFANTIL (12-13 años)

SUELO

MATERIAL	CRITERIOS DE PuntuACIÓN		PENALIZACIONES
Pista de suelos (12x12)	Faltas de ejecución y Faltas técnica	Mantenimiento Desviación, posición cuerpo,....	Código FIG
Opcional: Línea de colchonetas 12 m de largo x 2 m de ancho (mínimo)	Ausencia de sección	No presentación Puede estar reconocido o presentación parcial	Todo el valor 0,50 puntos
	Falta de interpretación	No ajustarse al texto (apoyos o pasos suplementarios)	0,30 puntos

SECCIÓN	VALOR	TEXTO	BONIFICACIÓN <i>máximo 1 punto</i>
1	1,00	Desde posición de firmes, pasos de impulso y león, y rodar a firmes. + voltereta adelante a sentarse piernas rectas y juntas brazos arriba	Paloma por 1ª voltereta + 0'50
2	1,00	Sapo ò ángulo 2 seg. , volver a posición sentado piernas juntas Circulo de brazos atrás, plancha dorsal 2 seg., 1/2 giro a plancha facial 2 seg. Sin pararse tiempo de impulso para flexionar rodillas al pecho y levantarse a firme.	
3	1,00	Brazos arriba y paso adelante para realizar pino + rodar a voltereta adelante a levantarse, seguido de salto ½ giro Seguido de voltereta atrás	Quinta pasajera + 0'50
4	1,00	Brazos arriba, unos pasos de carrera, antesalto y rondada salto y finalizar piernas juntas en posición de firmes.	Flic-flac + 0'50



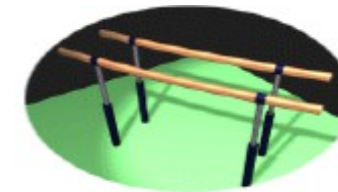
INFANTIL (12-13 años)

SALTO

MATERIAL	CRITERIOS DE PUNTUACIÓN	PENALIZACIONES
Colchonetas en altura Largo 3,00 m Altura : 80 cm Uno ó dos trampolines	Criterios generales Faltas técnicas y de ejecución	Código FIG
	Criterios específicos Faltas de coordinación en la batida. Faltas de extensión en salto. Faltas de bloqueo en la subida a vertical.	0,10/0,30/0,50 0,10/0,30/0,50 0,10/0,30/0,50

OPCIÓN	VALOR	TEXTO	BONIFICACIÓN
1	1,50	Pino a caer de espaldas	Con 1 trampolín: + 0'50
2	2,00	Rondada	

- En todos los saltos la bajada de los quitamiedos se realizará con recepción controlada a colchoneta de agilidad: Salto vertical con 1/2 giro.

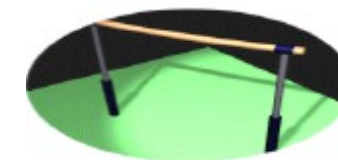


INFANTIL (12-13 años)

PARALELAS

MATERIAL	CRITERIOS DE PUNTUACIÓN		PENALIZACIONES
Altura: 1,65 Colchoneta: 20 cm espesor Se permiten colchonetas suplementarias	Faltas de ejecución y Faltas técnica	Mantenimiento Desviación, posición cuerpo,....	Código FIG
	Ausencia de sección	No presentación Puede estar reconocido o presentación parcial	Todo el valor 0,50 puntos
	Falta de interpretación	No ajustarse al texto (apoyos o pasos suplementarios)	0,30 puntos
	Vuelos y salida	Cuerpo a la altura horizontal de los hombros Cuerpo con pies por encima de las bandas. Cuerpo con pies por debajo de las bandas	Sin penalización 0,10-0,30 0,50

SECCIÓN	VALOR	TEXTO	BONIFICACIÓN
1	1,00	Desde posición de firmes pasos de carrera y saltar al apoyo , y realizar vuelo adelante, vuelo atrás y vuelo adelante abriendo piernas a quedarse sentados cuerpo extendido..	
2	1,00	Juntar piernas para realizar ángulo 2 seg. Volver a posición sentado piernas abiertas	
3	1,00	Flexión-extensión de piernas para tomar impulso por delante a extender el cuerpo y balanceo hacia atrás (1),	
4	1,00	balanceo adelante + balanceo atrás (2) balanceo adelante + balanceo atrás (3) y salir lateralmente a posición costal	Salir por delante con ½ giro + 0'50
			Por amplitud en los vuelos: + 0'50 puntos.

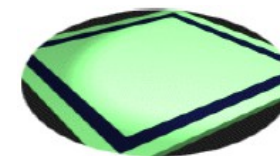


INFANTIL (12-13 años)

BARRA

MATERIAL	CRITERIOS DE PUNTUACIÓN		PENALIZACIONES
Altura: 1'80/2'00 Colchoneta: 20 cm espesor Se permiten colchonetas suplementarias	Faltas de ejecución y Faltas técnica	Mantenimiento Desviación, posición cuerpo,....	Código FIG
	Ausencia de sección	No presentación Puede estar reconocido o presentación parcial	Todo el valor 0,50 puntos
	Falta de interpretación	No ajustarse al texto (apoyos o pasos suplementarios)	0,30 puntos
	Vuelos y salida	Tomas de impulso y paradas suplementarias Amplitud insuficiente en despegues, vuelos y salida	0,30 0,10-0,30-0,50

SECCIÓN	VALOR	TEXTO	BONIFICACIÓN
1	1,00	Con presa dorsal, flexión de brazos barbilla a la barra 2 seg. , volver a posición de colgado brazos rectos, y bajar a posición de firmes.	
2	1,00	Saltar, y realizar vuelta canaria al apoyo, y realizar una pequeña toma de impulso a salir atrás a la recepción.	
3	1,00	Saltar y realizar vuelo adelante + vuelo atrás (1) seguido de vuelo adelante +	No bajarse y bascular atrás lanzando piernas adelante para realizar los vuelos + 0'50
4	1,00	vuelo atrás (2) + vuelo adelante + vuelo atrás (3) y salida a posición de firmes brazo arriba	
		<ul style="list-style-type: none"> Se permite modificar altura si fuese necesario. Se permite trampolín ó cuña para los saltos a la barra. 	Por amplitud en los vuelos: + 0'50

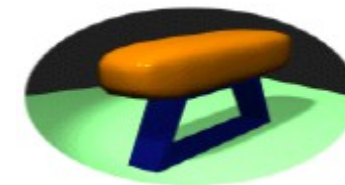


CADETE (14-15 años) / JUVENIL (16 ó más años)

SUELO

MATERIAL	CRITERIOS DE PuntuACIÓN		PENALIZACIONES
Pista de suelos (12x12)	Faltas de ejecución y Faltas técnica	Mantenimiento Desviación, posición cuerpo,....	Código FIG
Opcional: Línea de colchonetas 12 m de largo x 2 m de ancho (mínimo)	Ausencia de sección	No presentación Puede estar reconocido o presentación parcial	Todo el valor 0,50 puntos
	Falta de interpretación	No ajustarse al texto (apoyos o pasos suplementarios)	0,30 puntos

SECCIÓN	VALOR	TEXTO	BONIFICACIÓN <i>máximo 1 punto</i>
1	1,00	Desde posición de firmes, pasos de impulso y león, y rodar a firmes. + voltereta adelante a sentarse piernas rectas y juntas brazos arriba	Paloma + 0'50
2	1,00	Sapo ò ángulo 2 seg. , volver a posición sentado piernas juntas Circulo de brazos atrás, plancha dorsal 2 seg., 1/2 giro a plancha facial 2 seg. Sin pararse tiempo de impulso para flexionar rodillas al pecho y levantarse a firme.	+ Mortal adelante + 0'50
3	1,00	Brazos arriba y paso adelante para realizar pino + rodar a voltereta adelante a levantarse, seguido de salto ½ giro. Y seguido quinta pasajera a bajar a firmes.	
4	1,00	Brazos arriba, unos pasos de carrera, antesalto y rondada salto y finalizar piernas juntas en posición de firmes.	Flic-flac ó mortal + 0,50

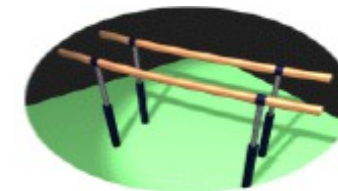


CADETE (14-15 años) / **JUVENIL** (16 ó más años)

SALTO

MATERIAL	CRITERIOS DE PUNTUACIÓN	PENALIZACIONES
Plataforma ó modulos de colchoneta Altura: 1.20 Uno ó dos trampolines	Criterios generales Faltas técnicas y de ejecución	Código FIG
	Criterios específicos Faltas de coordinación en la batida. Faltas de extensión en salto. Faltas de bloqueo en la subida a vertical.	0,10/0,30/0,50 0,10/0,30/0,50 0,10/0,30/0,50

OPCIÓN	VALOR	TEXTO	BONIFICACIÓN
1	2,00	Rondada	Con 1 trampolín: + 0'50
2	2,50	Paloma	

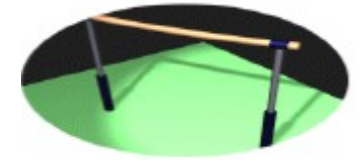


CADETE (14-15 años) / **JUVENIL** (16 ó más años)

PARALELAS

MATERIAL	CRITERIOS DE PUNTUACIÓN		PENALIZACIONES
Altura: 1,65 Colchoneta: 20 cm espesor Se permiten colchonetas suplementarias	Faltas de ejecución y Faltas técnica	Mantenimiento Desviación, posición cuerpo,....	Código FIG
	Ausencia de sección	No presentación Puede estar reconocido o presentación parcial	Todo el valor 0,50 puntos
	Falta de interpretación	No ajustarse al texto (apoyos o pasos suplementarios)	0,30 puntos
	Vuelos y salida	Cuerpo a la altura horizontal de los hombros Cuerpo con pies por encima de las bandas. Cuerpo con pies por debajo de las bandas	Sin penalización 0,10-0,30 0,50

SECCIÓN	VALOR	TEXTO	BONIFICACIÓN <i>máximo 1 punto</i>
1	1,00	Desde posición de firmes pasos de carrera y saltar al apoyo braquial , y realizar vuelo adelante, vuelo atrás y vuelo adelante abriendo piernas a quedarse sentados cuerpo extendido..	Saltar al apoyo braquial y subir adelante al apoyo piernas abiertas + 0'50
2	1,00	Juntar piernas para realizar ángulo 2 seg. Volver a posición sentado piernas abiertas	Pino de hombros 2 seg. Y carpar para mantener posición con cadera alta y piernas estirada y rodar a posición de sentados +0'50
3	1,00	Circulo de brazos adelante al apoyo y sacar piernas por detrás tratando de elevar caderas. balanceo adelante + balanceo atrás (1)+	
4	1,00	balanceo adelante + balanceo atrás (2) balanceo adelante + balanceo atrás (3) a firmes posición costal	Salir por delante con ½ giro + 0'50
			Por amplitud en los vuelos: hasta 0'50 puntos.



CADETE (14-15 años) / **JUVENIL** (16 ó más años)

BARRA

MATERIAL	CRITERIOS DE PUNTUACIÓN		PENALIZACIONES
Altura: 2'20/2,40 Colchoneta: 20 cm espesor Se permiten colchonetas suplementarias	Faltas de ejecución y Faltas técnica	Mantenimiento Desviación, posición cuerpo,....	Código FIG
	Ausencia de sección	No presentación Puede estar reconocido o presentación parcial	Todo el valor 0,50 puntos
	Falta de interpretación	No ajustarse al texto (apoyos o pasos suplementarios)	0,30 puntos
	Vuelos y salida	Tomas de impulso y paradas suplementarias Amplitud insuficiente en despegues, vuelos y salida	0,30 0,10-0,30-0,50

SECCIÓN	VALOR	TEXTO	BONIFICACIÓN <i>máximo 1 punto</i>
1	1,00	Saltar con presa dorsal, , y realizar vuelta canaria al apoyo	Piernas rectas + 0'50
2	1,00	Toma de impulso y bascular atrás y lanzando piernas adelante toma de vuelo	vuelta atrás al apoyo + 0'50
3	1,00	+ vuelo atrás (1) + vuelo adelante + vuelo atrás (2) +	
4	1,00	vuelo adelante + vuelo atrás (3) y salida a posición de firmes brazo arriba	
			.Por amplitud en los vuelos: + 0'50